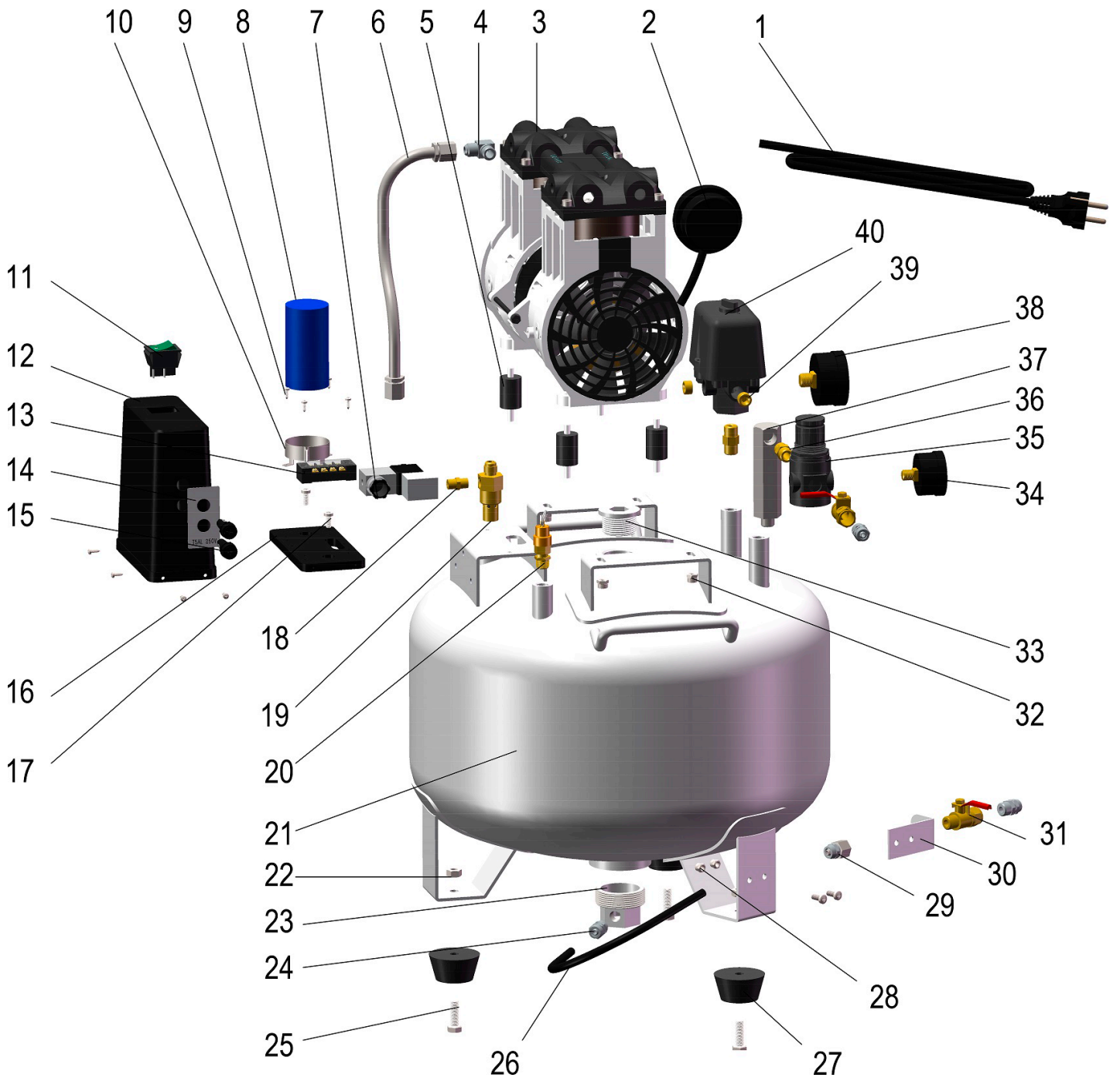


MESTRA®

COMPRESORES DE PISTÓN SECO
DRY PISTON COMPRESSORS
 COMPRESSEURS A PISTON SEC
 Ref. 110300



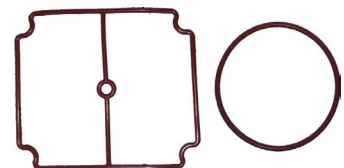
41



42



43



44

MESTRA®

COMPRESORES DE PISTÓN SECO

DRY PISTON COMPRESSORS

COMPRESSEURS A PISTON SEC

Ref. 110300

Nº	Ref.	Denominación	Description
1	-	Cable de alimentación	Power line
2	110300-29	Entrada de aire	Air intake
3	110300-22	Motor compresor	Compressor motor
4	110300-40	Conector codo	Elbow connector
5	110300-28	Pies goma motor	Motor rubber feet
6	110300-04	Tubo trenzado	Braided pipe
7	110310-07	Electroválvula 3V1-06	3V1-06 solenoid valve
8	110300-16	Condensador	Capacitor
9	-	Tornillo autoperforante M3x8	M3x8 self-tapping screw
10	-	Abrazadera	Clamping ring
11	110330-08	Interruptor	Power switch
12	110330-02	Caja de control	Control box
13	-	Regleta 4 agujeros	Terminal 4 holes
14	-	Etiqueta fusible	Fuse label
15	-	Base fusible	Fuse base
16	-	Placa plástico caja de control	Control box plastic plate
17	-	Tornillo acero inoxidable M5x12	M5x12 stainless steel screw
18	080262-15	Conector macho-macho G1/8	G1/8 Male-Male connector
19	110330-07	Válvula antirretorno recta	Straight check valve
20	100300-12	Válvula de seguridad	Safety valve
21	-	Tanque de aire GT-40L	GT-40L air tank
22	-	Tuerca M8	M8 nut
23	-	Cierre inferior tanque aire	Air tank lower blocker
24	080460-69	Conexión rápida G1/4-Ø8 mm (salida)	G1/4-Ø8 mm (outer) quick coupling
25	-	Tornillo hexagonal externo M8x25	M8x25 external hexagonal screw
26	-	Tubo drenaje	Drain pipe
27	-	Patas de goma tanque	Tank rubber feet
28	-	Tuerca autoblocante M5	M5 self-locking nut
29	000327	Conexión rápida G1/4-Ø8 mm (entrada)	G1/4-Ø8 mm (inner) quick coupling
30	-	Soporte válvula drenaje	Drain valve bracket
31	110300-15	Válvula de bola	Ball valve
32	-	Tuerca autoblocante M6	M6 self-locking nut
33	-	Cierre superior tanque aire	Air tank upper blocker
34	110300-09	Manómetro Y40 (salida)	Y40 pressure gauge (outlet)
35	110300-08	Filtro de aire y regulador	Air filter & regulator
36	-	Conector macho-macho G1/4	G1/4 male-male connector
37	110300-14	Conector recto largo	Long straight connector
38	110300-11	Manómetro Y50 (calderín)	Y50 pressure gauge (tank)
39	-	Tuerca cobre G1/4	G1/4 copper nut
40	110300-10	Presostato	Pressure switch
41	110300-25	Camisa	Jacket
42	110300-24	Segmento	Ring
43	110300-18	Conjunto laminillas	Valve sheet kit
44	110300-27	Juntas cabezal	Motor gaskets