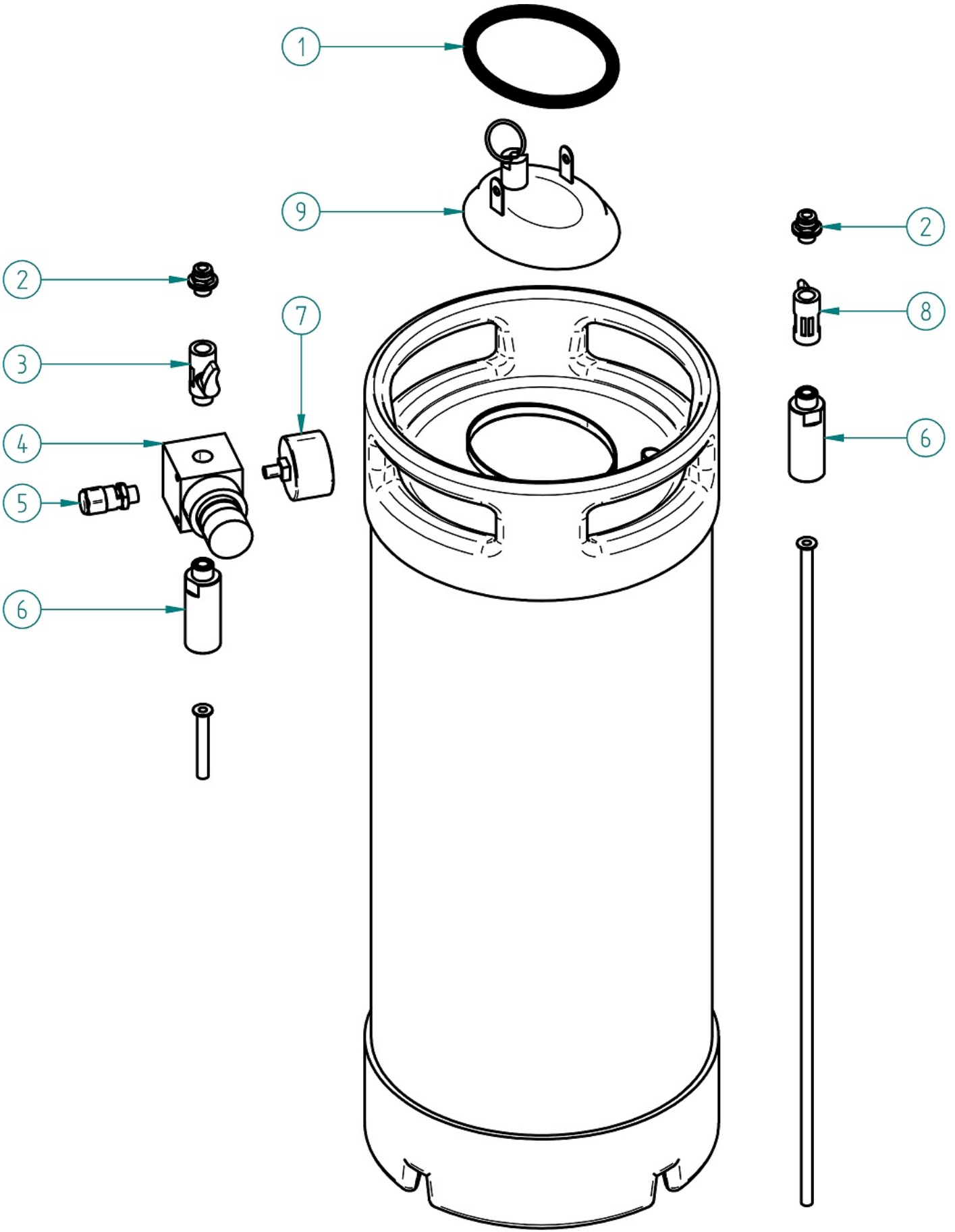




Ref. 080620



Nº	Ref.	Concepto	Description
1	080620-10	Junta tapa	Lid O-ring
2	000334	Racor recto	Straight fitting
3	080620-04	Válvula entrada	Inlet valve
4	080620-03	Regulador presión	Pressure regulator
5	080620-13	Válvula seguridad	Safe valve
6	080620-12	Acoplador	Connector
7	080250-14	Manómetro	Pressure gauge
8	080620-05	Válvula salida	Outlet valve
9	080620-15	Tapa con válvula de apertura (sin junta)	Lid with open valve (without O-ring)



A	Válvula de apertura / Open valve
B	Entrada de aire a presión / Pressure aire inlet
C	Válvula de seguridad / Safe valve
D	Regulador con manómetro / Regulator with pressure gauge
E	Salida de agua / Water outlet

La Ref. 080620 es un depósito especialmente diseñado para el almacenamiento y suministro de agua destilada a presión en el sector dental.

Antes de llenar el depósito

Antes de llenar el depósito, debe limpiarse y esterilizarse convenientemente. No utilizar detergentes que contengan ácido hidroclicórico.

Instalación

Para un correcto empleo del aparato, le recomendamos que se ajuste a las siguientes instrucciones:

- Desembale cuidadosamente el aparato.
- Coloque el depósito lejos de fuentes de calor.
- Compruebe que no ha sufrido ningún deterioro durante el transporte.
- Compruebe que el depósito no está arañado o abollado.
- Cierre las llaves de entrada y salida (B y E).
- Conecte el aire a presión al conector de entrada (B).
- Conecte el tubo de alimentación para su equipo al conector de salida (E).
- Abra la tapa y llene el depósito con agua.
- Cierre la tapa.
- Abra la llave de entrada de aire a presión (A).
- Utilice el regulador (D) para ajustar la presión (por debajo de 5 bares).
- Abra la llave de salida de agua (E).

Rellenado

- Para abrir el depósito, cierre primero las llaves de entrada y salida (B y E).
- A continuación, tire de la anilla de la válvula de apertura (A) para despresurizar el depósito.
- Ahora puede abrir la tapa y llenar el depósito.
- Cierre la tapa.
- Abra las llaves de entrada y salida (B y E).

Mantenimiento y limpieza

Para asegurar un funcionamiento correcto, fiable y duradero del aparato, le recomendamos:

- Utilice el depósito con cuidado.
- Evite caídas, golpes y movimientos inadecuados del depósito; podrían causar un mal funcionamiento del mismo.
- No utilizar si el depósito está dañado, arañado o abollado.
- No utilizar si la tapa está abollada o doblada.

- La tapa y conexiones deben mantenerse siempre limpias y libres de cualquier agente contaminante.
- La vida de la junta tórica de la tapa depende del uso del depósito, del lugar de almacenamiento y de las condiciones ambientales. Se recomienda que dicho componente sea sustituido al menos una vez al año.
- Se debe colocar el depósito lejos de fuentes de calor.

Características técnicas

Alto: 680 mm
Ancho con regulador de presión: 255 mm
Diámetro: 225 mm
Peso: 4,7 kg
Presión máxima de trabajo: 5 bar
Material del depósito: A° inox. 304
Capacidad: 18 litros
Temperatura de trabajo: 0 - 45 °C (32 - 45 °F)

Declaración de conformidad UE

La empresa **Talleres Mestraitua S.L.**
con domicilio social: Txori-erri Etorbidea, 60
48150 Sondika - Bilbao - España

por la presente declara que el producto

Depósito para agua destilada 080620

cumple con los requisitos de la directiva:

2014/68/CE (equipos a presión)



Ignacio Mestraitua
Director Gerente
Sondika, 15.02.2021



MESTRA[®]

Su marca de confianza

Talleres Mestraitua S.L.

Txori-erri Etorbidea, 60

T: (+34)944530388 - F: (+34)944711725

mestra@mestra.es - www.mestra.es

48150 SONDIKA - BILBAO - ESPAÑA