



MESTRA®



Sableuse

PLUT  **N**



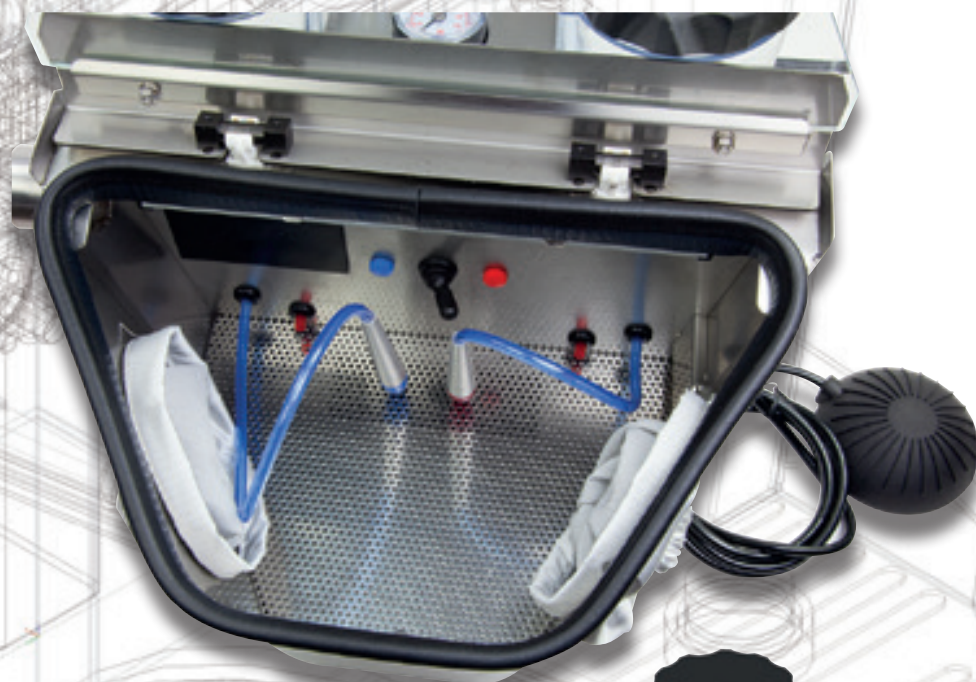
MESTRA®

Mère Thérèse disait “ Dans la vie tout n’est pas de faire des grandes choses. Il est également important d’accomplir des tâches plus modestes mais avec tout son amour ”. A méditer.... A propos de la sableuse Pluton, chez MESTRA nous nous contenterons de dire deux choses : Qu’elle est petite, et que dans ce projet nous avons mis tout notre amour, toutes nos connaissances et toute l’expérience cumulée depuis plus de 50 ans de fabrication de sableuses. Cependant, personne ne devrait confondre dimensions réduites et minimalisme. Après la première impression, on se rendra compte que la sableuse Pluton est dotée des mêmes éléments et des mêmes équipements que ses grandes sœurs. C’est un clair exemple de ce que nous pourrions appeler “des prestations concentrées”

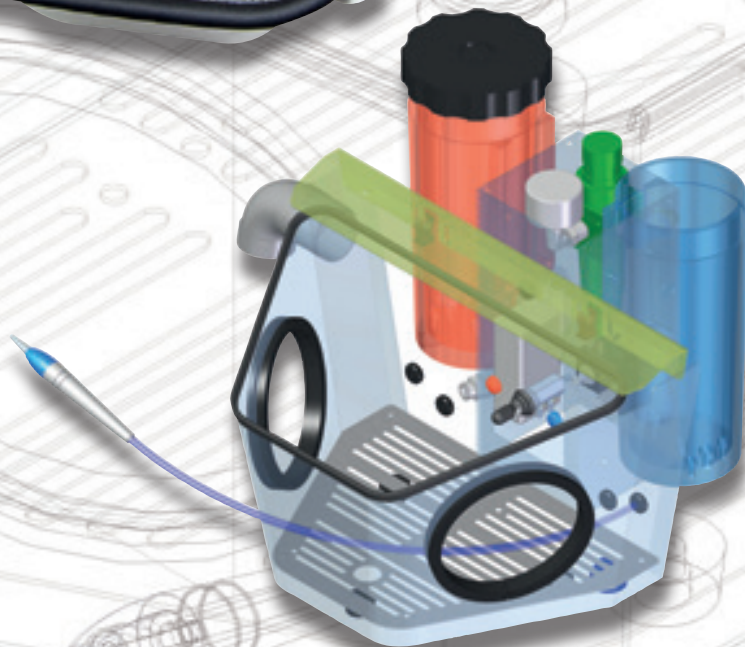


La taille compte pour nous

Lorsque nous nous sommes mis à concevoir la sableuse Pluton nous savions ce que nous voulions: Une sableuse avec la fiabilité de la série "Constellation", l'économie de la série "Practic", et les dimensions de la série "T". Si les deux premières exigences ont pu être assez rapidement satisfaites, trouver les dimensions parfaites pour tout faire rentrer dans un seul et unique produit a été un véritable casse-têtes.



Par "Dimensions parfaites" nous entendons : un volume compact que l'on puisse placer à n'importe quel endroit, un espace de travail suffisant, une ergonomie adaptée à des opérateurs de toute taille (hommes, femmes, grands, petits, corpulents, minces)... Nous avons conçu quelques 12 et même 15 modèles pour trouver la mesure idéale. Le résultat n'en a été que meilleur et on le découvre à son utilisation quotidienne: en plus de pouvoir la caser dans un petit espace, ses dimensions utiles permettent de sabler confortablement, indépendamment du travail à réaliser et de l'anthropométrie de l'opérateur. Sabler n'a jamais été une tâche aussi simple qu'avec la sableuse Pluton.



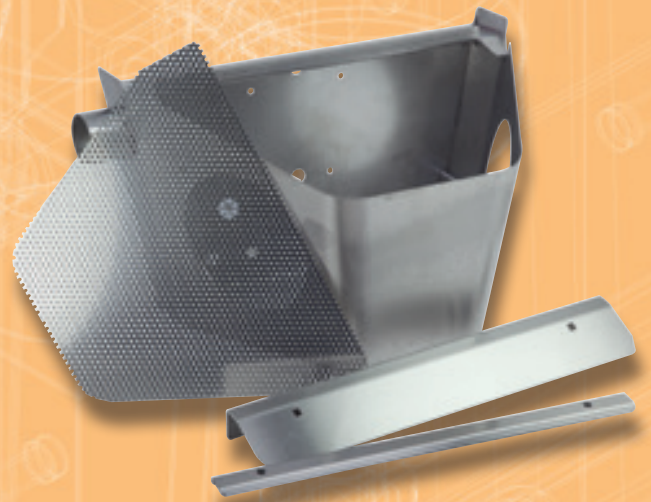


MESTRA®

La Qualité

La sableuse **Plutón**, est construite entièrement en acier inoxydable, matériau noble s'il en est, d'entretien facile résistant aux agressions du temps. Ses composants garantissent une grande durée d'utilisation sans problèmes ni pannes, à condition de réaliser les opérations élémentaires d'entretien.

Il ne faut pas oublier que le circuit pneumatique de la sableuse **Plutón** compte les mêmes éléments que la gamme "constellation" sableuses appréciées par leur réputation de robustesse et de fiabilité. Ces qualités peuvent s'apprécier dans tous ses détails : la précision et la simplicité de la commande de sélection, la souplesse de verrouillage des silos, l'accessibilité à la cabine de sablage... Avec la sableuse **Plutón**, on vous garantit l'obtention des finitions professionnelles. Si l'on utilise le produit prescrit pour chaque opération, la bonne pression et la distance de sablage appropriée, la pièce à sabler sortira parfaite.



La visibilité

Travailler dans une posture confortable ne suffit pas. Encore faut-il avoir une visibilité optimale sur la pièce à sabler. La sableuse **Plutón**, offre une grande vision à travers sa vitre. Sa forme tronconique a été choisie pour proposer une fenêtre élargie. La position des mains et du dos s'en trouve également améliorée au moment de choisir le bon angle de travail. L'éclairage est fourni par une puissante lampe LED "lumière du jour", qui permet une reproduction chromatique fidèle et sans brillances. Elle est intégrée dans la partie supérieure de la cabine pour éviter tout éblouissement.



La sortie de la poussière de l'intérieur de la sableuse est matérialisée par un tube situé dans la partie latérale de la machine dont le diamètre le prédispose à une aspiration professionnelle à même d'aspirer le type de poudres abrasives utilisées. **MESTRA** vous recommande les références **R-080532 Eolo plus** ou **R-080539 Gemini**.



La valve de changement de silo de sable est située à l'intérieur de la cabine. Les couleurs permettent d'identifier et de sélectionner rapidement le sable désiré. Pour le réglage du jet, on peut utiliser la partie en caoutchouc située à l'intérieur sur une paroi de la cabine de sablage.





MESTRA®

L'Économie

Lorsqu'on parle d'économie, on ne doit pas simplement se focaliser sur le prix d'acquisition de la machine. Il faut également prendre en compte de l'entretien et surtout de l'économie du consommable.

La sableuse **Plutón**, dispose de valves de décharge rapide qui - après avoir lâché la pédale - permettent de stopper le flux du sable en quelques fractions de seconde. Grâce à ce système (partagé avec toutes les autres sableuses de la gamme **MESTRA**), à l'économie de sable s'ajoute une amélioration notable de la sécurité car le silo se dépressurise immédiatement. L'économie est mieux savourée quand elle est accompagnée d'améliorations sur la sécurité.

Pour ce qui est de l'entretien, tout le système "air" peut se démonter de manière simple, aisée et sans outillage, pour résoudre des petites obstructions. Les filtres du mano-régulateur doivent se changer 1 fois par an. (pour un usage professionnel normal).



Les buses tungstène ont une longueur, un diamètre et une résistance à l'usure parfaitement étudiés pour qu'elles durent longtemps avec à peine une sensible variation du diamètre. Tout cela se traduit par un jet concentré et uniforme que l'on peut diriger vers les recoins les plus réduits de la pièce à sabler.



PLUTON

Conseils pour choisir une sableuse

Vous êtes peut-être à la recherche d'une sableuse. Si c'est le cas, vous avez aujourd'hui un choix très étendu de machines et de fabricants de grande qualité. Nous nous permettons de vous suggérer quelques conseils qui vous seront sans doute utiles pour affiner votre sélection et pour que le modèle choisi corresponde à vos attentes.

- Avant tout soyez objectif. Ne vous laissez pas influencer par l'origine, la marque, ou autres informations de la marque ou du fabricant. Ne prenez pas en compte des phrases toutes faites comme : « pas assez cher pour être un bon produit. » Ou bien « les produits de tel pays ne sont jamais bien conçus. » Faites appel au rationnel, aux évidences et aux arguments. Les contre arguments des commerciaux doivent être nuancés. Comparez un minimum de 3 (ou mieux 4) modèles avant de faire votre choix.

- Dans ce type de machines la propreté est un aspect essentiel. Au vu de la nature du travail réalisé, la poussière et la saleté sont omniprésentes. Votre choix devra donc se porter sur une machine au nettoyage et à l'entretien facile, sans trop de recoins, fabriquée avec une matière lisse, capable de supporter des nettoyages constants sans s'altérer. Une machine de petite dimension se nettoie généralement plus aisément qu'une plus grande.

- Accordez de l'importance aux dimensions de la cabine de travail. N'hésitez pas à introduire les mains dans la chambre de travail et de simuler un sablage. L'espace est-il confortable? Les pièces peuvent-elles être manipulées avec la liberté de mouvement nécessaire? Pensez-vous avoir suffisamment d'espace pour la manipulation des crayons de sablage? Ce sont des questions importantes dont la réponse définira plus précisément vos besoins.

- La qualité des composants est également un point très important. Ce sont ces composants qui vont déterminer la fiabilité et la longévité d'une sableuse : les silos, les tuyaux et un grand nombre de pièces vont être soumis à une mise en pression importante et contiennent des sables et autres agents hautement abrasifs.

- Observez également les détails: Le toucher des boutons, la facilité d'utilisation, La facilité d'ouverture ou de fermeture des silos, l'accessibilité à la cabine de sablage, la posture de travail, sont autant de points distinctifs qui permettent de se faire une idée de la marque. La qualité ne s'improvise pas etc. La qualité ne s'improvise pas. Elle nécessite des années de patience et d'expérience..

- Bien que cela puisse vous paraître secondaire, n'omettez pas l'aspect esthétique du design de l'appareil: Un professionnel moderne et efficace se doit d'employer des outils modernes et efficaces. Des machines dont le design est dépassé ou désuet s'avèrent néfastes à l'image de marque du laboratoire. Robustesse, efficacité, ergonomie et prix ne sont pas incompatibles avec l'esthétique...

Après avoir étudié tous ces points, intéressez-vous au prix, au service technique et aux autres aspects offerts par le fabricant du produit. Fort de toutes ces informations analysez-les et choisissez votre appareil. Si vous suivez ces conseils, quel que soit votre choix, soyez sûr d'avoir opéré un bon achat.



Caracteristiques

Sableuse Plutón R-080253

Hauteur:	290 mm
Largeur:	340 mm
Profondeur:	235 mm
Poids:	6,100 kg.
Tension:	230 V, 50/60 Hz.
Consommation d'air:	80 l/min.
Pression:	2 a 5 atm.

*Le fabricant se réserve le droit à des modifications
sans préavis.



MESTRA®
Votre marque de confiance



TALLERES MESTRAITUA S.L.

Txori-Erri Etorbidea, 60 Tlf. +34 944 530 388* Fax: +34 944 711 725

E-mail: comercial@mestra.es

48150 SONDIKA - BILBAO - (ESPAÑA)

www.mestra.es (+ de 1.000 références dans notre catalogue)



Responsable des ventes France
Roger Sentis tél. 0626185353
Mail: rsentis.ed@wanadoo.fr

Distributeur :